



Sammanställning av kunskapsresultat

VT - 2009

årskurs 2, 3, 5, 8 och 9

Barn- och ungdomssektorn Eksjö kommun

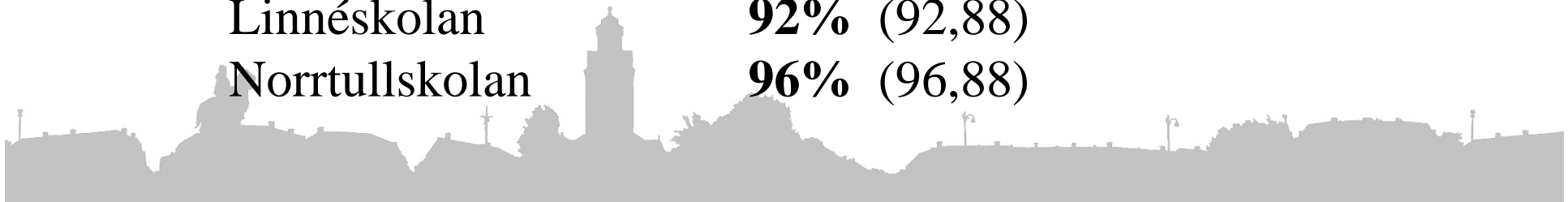
September 2009



Matematik

Resultat – Måluppfyllelse (uppnått målen)

Samtliga	86% (90,79)
Furulundsskolan	76% (100,56)
Grevhagsskolan	79% (73,61)
Hjaltevads skola	100% (78,100)
Hult skola	83% (90,69)
Höreda skola	86% (93,73)
Ingatorps skola	100% (100,100)
Linnéskolan	92% (92,88)
Norrtullskolan	96% (96,88)

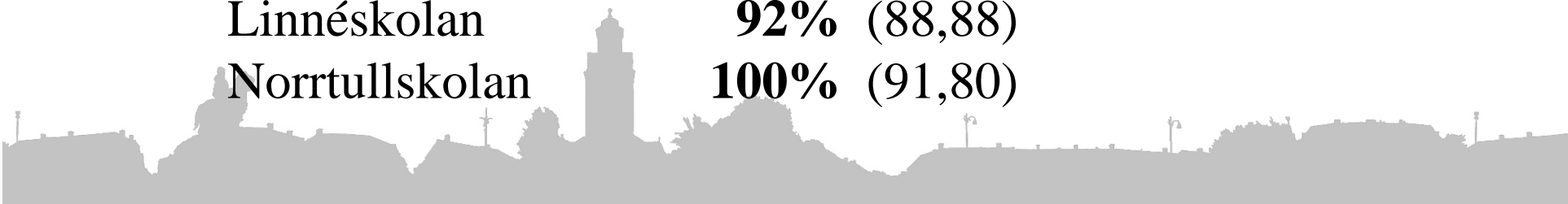


Redovisning åk 2, vårterminen 2009

Svenska

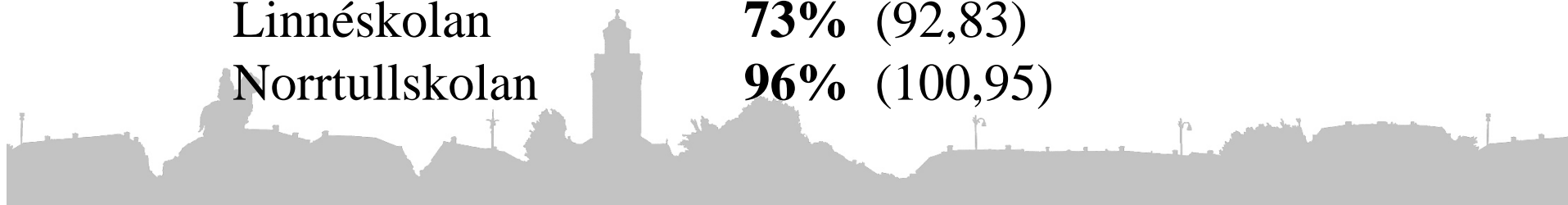
Resultat – Måluppfyllelse (uppnått målen)

Samtliga	89% (89,79)
<hr/>	
Furulundsskolan	92% (100,50)
Grevhagsskolan	85% (81,63)
Hjältevads skola	90% (89,100)
Hult skola	66% (80,69)
Höreda skola	100% (79,91)
Ingatorps skola	100% (100,91)
Linnéskolan	92% (88,88)
Norrtullskolan	100% (91,80)



Redovisning åk 3, vårterminen 2009
Nationella ämnesprov i **Matematik**
Resultat –Måluppfyllelse (uppnått målen)

Samtliga	89% (86,76)
Furulundsskolan	100% (67,44)
Grevhagsskolan	97% (84,79)
Hjaltevads skola	88% (78,60)
Hult skola	70% (85,87)
Höreda skola	78% (91,60)
Ingatorps skola	100% (91,100)
Linnéskolan	73% (92,83)
Norrtullskolan	96% (100,95)



Redovisning åk 3, vårterminen 2009
Nationella ämnesprov i **Svenska**
Resultat – Måluppfyllelse (uppnått målen)

Samtliga **89%** (92,82)

Furulundsskolan **88%** (93,56)

Grevhagsskolan **93%** (96,81)

Hjaltevads skola **88%** (100,80)

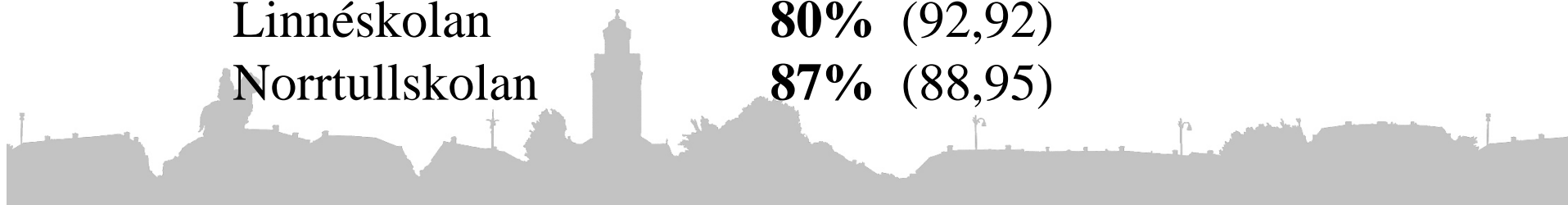
Hult skola **90%** (85,80)

Höreda skola **92%** (91,70)

Ingatorps skola **100%** (91,100)

Linnéskolan **80%** (92,92)

Norrtullskolan **87%** (88,95)



Nationella ämnesprov i åk 5, vårterminen 2009

Resultat –Måluppfyllelse (uppnått målen)

	<u>Sv</u>	<u>Ma</u>	<u>En</u>
Samtliga	90% (87,93,89)	91% (94,89,86)	83% (87,94,82)
Furulundsskola	73% (85,89,44)	78% (80,95,19)	63% (90,89,31)
Grevhagsskolan	95% (96,98,98)	90% (93,89,95)	80% (100,98,79)
Hjältevads skola	100% (100,100,92)	100% (100,73,67)	100% (100,91,75)
Hult skola	100% (67,93,91)	86% (60,93,91)	86% (87,93,87)
Höreda skola	66% (78,83,84)	100% (78,83,100)	66% (100,83,88)
Ingatorps skola	100% (86,75,100)	100% (86,63,100)	87% (86,88,100)
Linnéskolan	85% (84,100,83)	92% (96,86,67)	87% (84,100,71)
Norrtullskolan	100% (91,89,98)	96% (85,94,100)	100% (94,94,100)

Obs! Inom parentes – resultaten år 2008, 2007, 2006

Mål att uppnå åk 5, samtliga ämnen

	Furulunds skolan-19	Grevhags skolan-40	Hjältevads skolan-3	Hult skola-15	Höreda skola-9	Ingatorps skolan-8	Linné skolan-27	Norrtull skolan-24
Bild	100%		100%		100%	100%	100%	100%
Biologi	100%		100%		100%	100%	100%	100%
Engelska (NP)	68%	78%	100%	100%	66%	87%	92%	100%
Fysik	100%		100%		100%	100%	100%	100%
Geografi	100%		100%		100%	100%	100%	100%
Hem- och konsumentkunskap	100%		100%		100%	100%	100%	100%
Historia	100%		100%		100%	100%	100%	100%
Idrott och hälsa	100%		100%		100%	100%	100%	100%
Kemi	100%		100%		100%	100%	100%	100%
Matematik (NP)	78%	90%	100%	100%	100%	100%	92%	95%
Modersmål								
Musik	100%		100%		100%	100%	100%	100%
Religionskunskap	94%		100%		100%	100%	100%	100%
Samhällskunskap	100%		100%		100%	100%	100%	100%
Slöjd	100%		100%		87%	87%	100%	100%
Svenska	73%	95%	100%	100%	66%	100%	81%	100%
Svenska som andraspråk (NP)							100%	
Teknik	100%		100%		100%	100%	100%	100%

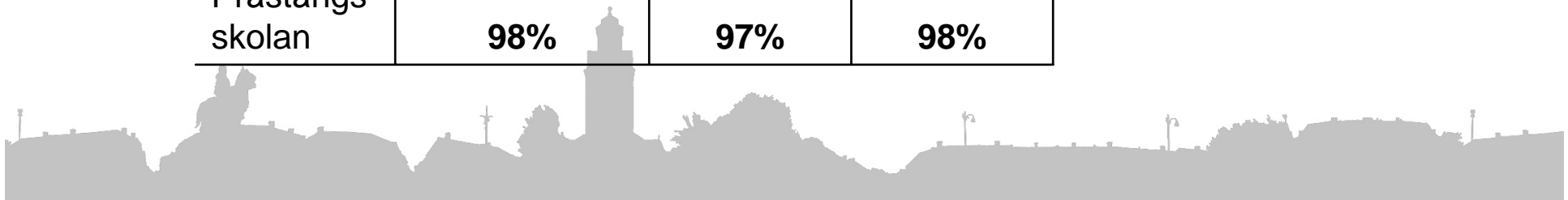
Resultat i nationellt prov åk 9, vårterminen 2009

dvs andel elever som klarat kravnivån (samtliga delprov)

	Sv	Eng	Ma
Furulunds skolan	90%	93%	77%
Prästängs skolan	97%	96%	96%

Andel Godkända elever i sv, eng, ma åk 9 2009

	Sv	Eng	Ma
Furulunds skolan	100%	95%	80%
Prästängs skolan	98%	97%	98%



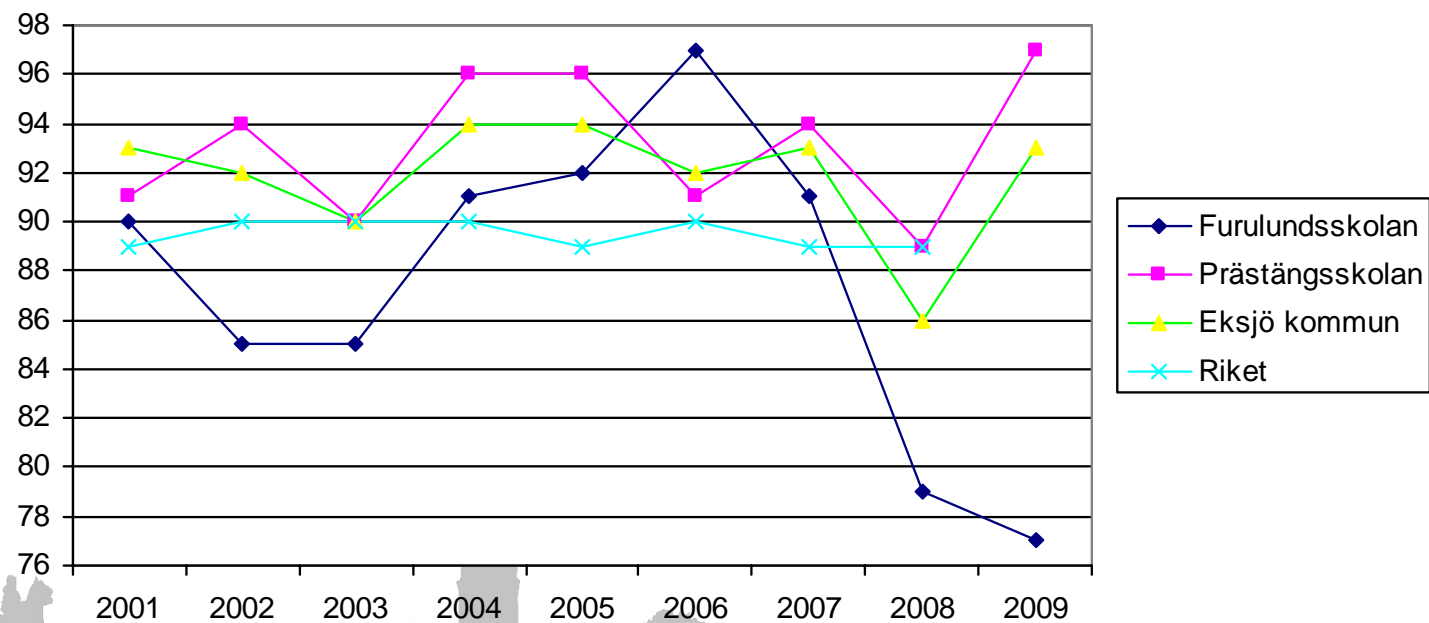
Måluppfyllelse åk 8 och 9. Angivet i procent.

	Furulunds skolan åk 8, 31 st				Prästängs skolan åk 8, 171 st				Furulunds skolan åk 9, 45 st				Prästängs skolan åk 9, 169 st			
	IG	G	VG	MVG	IG	G	VG	MVG	IG	G	VG	MVG	IG	G	VG	MVG
Bild		65	31	3	2	56	36	5		59	34	7	2	44	42	12
Biologi	7	69	24		8	50	33	9	20	52	23	4	5	50	38	6
Engelska	14	55	21	10	9	38	40	12	4	54	25	16	1	30	41	28
Franska	17	50	33			48	24	28		43	21	36		33	33	33
Fysik	24	65	10		6	50	38	6	20	50	27	2	8	56	31	5
Geografi	14	59	27						9	57	23	11				
Historia	17	72	10						20	52	20	7				
Hemkunskap	3	65	31						2	59	25	14	3	48	43	6
Idrott och hälsa	7	48	45		4	51	33	11	11	43	29	16	5	46	35	15
Kemi	45	45	10		16	52	27	5	39	34	27		19	50	29	2
Matematik	14	62	24		13	51	29	6	20	43	25	11	1	53	36	9
Musik		70	23	6	2	48	32	18		38	23	38	2	31	41	25
Religionskunsk	27	62	10						14	61	16	9				
Samhällskunsk	10	79	10						18	48	16	18				
Slöjd	7	72	17	3	5	65	26	3	14	36	36	14	5	59	29	6
Svenska	14	76	10		3	52	37	8		66	27	7		49	42	9
Teknik					2	47	45	5	7	70	23		4	50	43	3
Tyska		67	33		8	53	34	5	5	50	44			42	44	14
Samhällsorient ämnen					5	55	31	9					2	47	39	11
Spanska					6	38	33	22					10	24	34	31

Andel (%) behöriga till nationellt program

dvs lägst betyget godkänd i svenska, engelska och matematik

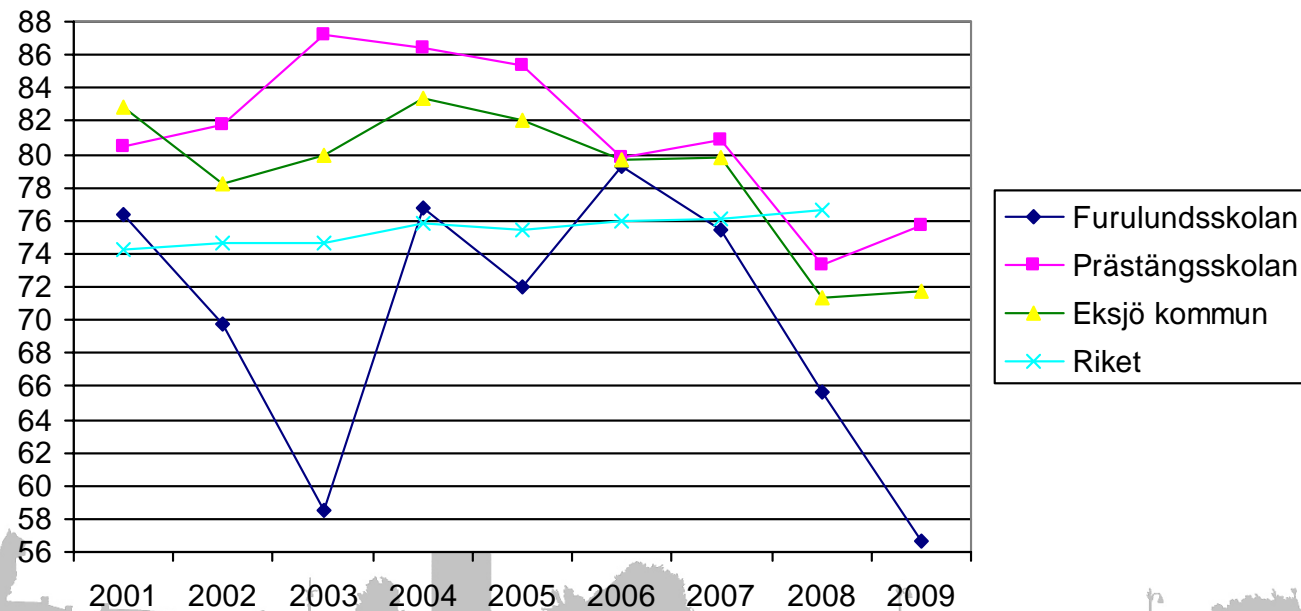
	2009	2008	2007	2006	2005	2004	2003	2002	2001	2000
Furulundsskolan	77	79	91	97	92	91	85	85	90	96
Prästängsskolan	97	89	94	91	96	96	90	94	91	89
Eksjö kommun	93	86	93	92	94	94	90	92	93	90
Riket		89	89	90	89	90	90	90	89	89



Andel (%) elever som nått målen i alla ämnen, vårterminen 2009

dvs lägst betyget godkänd i samtliga ämnen

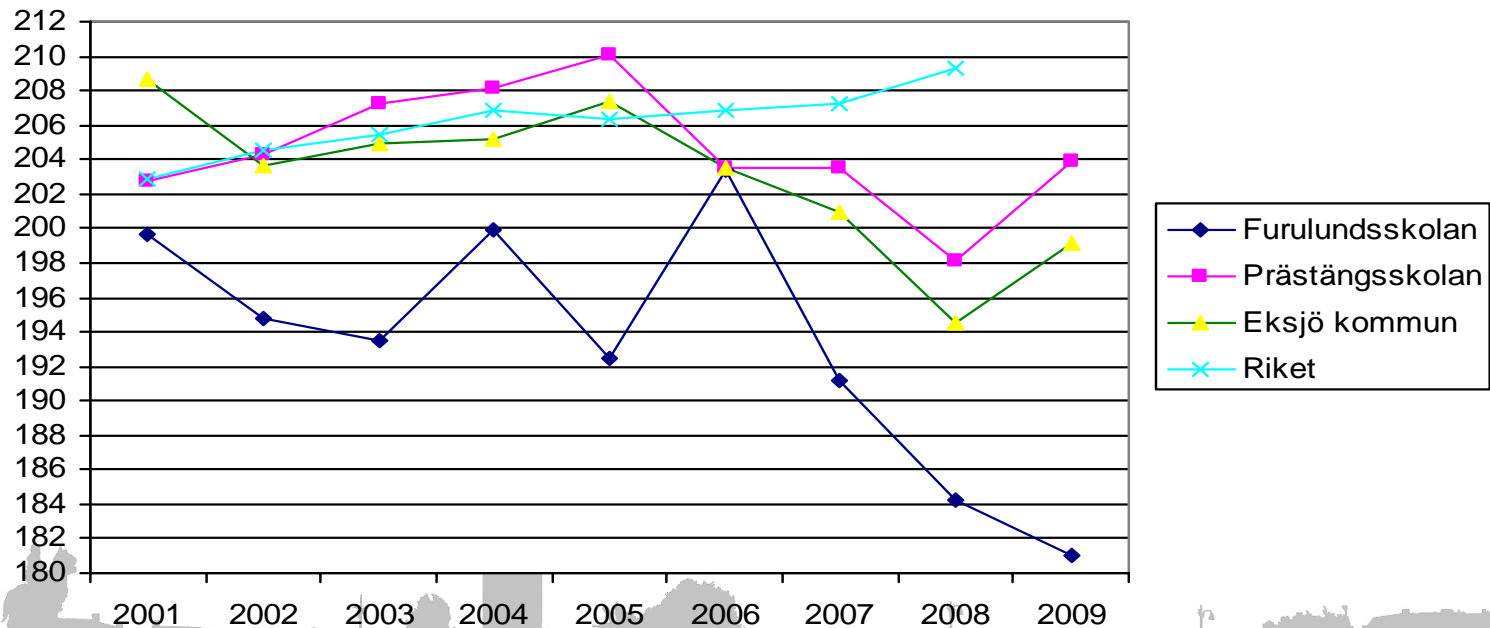
	2009	2008	2007	2006	2005	2004	2003	2002	2001	2000
Furulundsskolan	56,7	65,6	75,5	79,3	72	76,8	58,5	69,8	76,3	82,2
Prästängsskolan	75,7	73,3	80,9	79,8	85,4	86,4	87,2	81,8	80,5	77,7
Eksjö kommun	71,7	71,4	79,8	79,7	82	83,4	79,9	78,2	82,8	80,6
Riket		76,6	76,1	76	75,5	75,9	74,7	74,6	74,3	75,7



Andel (%) elevers genomsnittliga meritvärde

dvs summan av betygsvärdena

	2009	2008	2007	2006	2005	2004	2003	2002	2001	2000
Furulundsskolan	181	184,3	191,2	203,4	192,5	199,9	193,5	194,8	199,7	192,6
Prästängsskolan	203,9	198,1	203,5	203,5	210,1	208,2	207,3	204,3	202,7	198,5
Eksjö kommun	199,1	194,5	200,9	203,5	207,4	205,2	204,9	203,7	208,6	205,1
Riket		209,3	207,3	206,8	206,3	206,9	205,4	204,6	202,9	202,9



Andel (%) behöriga till nationellt program

dvs lägst betyget godkänd i svenska, engelska och matematik

	2009	2008	2007	2006	2005	2004	2003	2002	2001	2000
Furulundsskolan	77	79	91	97	92	91	85	85	90	96
Prästängsskolan	97	89	94	91	96	96	90	94	91	89
Eksjö kommun	93	86	93	92	94	94	90	92	93	90
Riket		89	89	90	89	90	90	90	89	89



Andel (%) elever som nått målen i alla ämnen, vårterminen 2009

dvs lägst betyget godkänd i samtliga ämnen

	2009	2008	2007	2006	2005	2004	2003	2002	2001	2000
Furulundsskolan	56,7	65,6	75,5	79,3	72	76,8	58,5	69,8	76,3	82,2
Prästängsskolan	75,7	73,3	80,9	79,8	85,4	86,4	87,2	81,8	80,5	77,7
Eksjö kommun	71,7	71,4	79,8	79,7	82	83,4	79,9	78,2	82,8	80,6
Riket		76,6	76,1	76	75,5	75,9	74,7	74,6	74,3	75,7



Andel (%) elevers genomsnittliga meritvärde

dvs summan av betygsvärdena

	2009	2008	2007	2006	2005	2004	2003	2002	2001	2000
Furulundsskolan	181	184,3	191,2	203,4	192,5	199,9	193,5	194,8	199,7	192,6
Prästängsskolan	203,9	198,1	203,5	203,5	210,1	208,2	207,3	204,3	202,7	198,5
Eksjö kommun	199,1	194,5	200,9	203,5	207,4	205,2	204,9	203,7	208,6	205,1
Riket		209,3	207,3	206,8	206,3	206,9	205,4	204,6	202,9	202,9



Andel (%) elevers genomsnittliga meritvärde

dvs summan av betygsvärdena

	2009	2008	2007	2006	2005	2004	2003	2002	2001	2000
Furulundsskolan	181	184,3	191,2	203,4	192,5	199,9	193,5	194,8	199,7	192,6
Prästängsskolan	203,9	198,1	203,5	203,5	210,1	208,2	207,3	204,3	202,7	198,5
Eksjö kommun	199,1	194,5	200,9	203,5	207,4	205,2	204,9	203,7	208,6	205,1
Riket		209,3	207,3	206,8	206,3	206,9	205,4	204,6	202,9	202,9

